

FAXcarne

Información y análisis del mercado ganadero



Av. Gral Rivera 7111 Montevideo, Uruguay - Tel: (598) 2606 0676 Email: info@tardaguila.com.uy

Edición: 864

Fecha: Miércoles 18 de agosto de 2010

Editor: Rafael Tardaguila

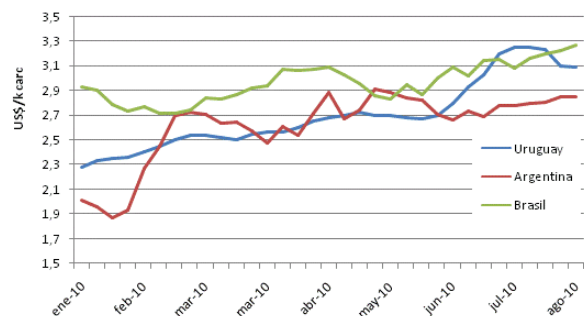
- ❑ **Mercado firme con precios al alza en Rusia**
- ❑ **Se detuvieron las bajas en los precios del gordo en Uruguay**
- ❑ **Rusia anunció que endurecerá los controles sanitarios a plantas brasileñas**
- ❑ **Escasez de oferta hace subir los precios de la hacienda en Brasil**
- ❑ **Ahora en Argentina "cuotificaron" la faena de frigoríficos en el intento de mantener las fuentes de trabajo**
- ❑ **Los precios del ganado en Paraguay subieron hasta 20% en las últimas semanas**
- ❑ **Las importaciones chilenas de carne australiana durante julio fueron las más abultadas desde Nov-08**

FOB Mercosur

Mercado firme con precios al alza

La oferta de ganado en la región continúa siendo muy limitada y ello se refleja en la mejora en los precios fundamentalmente en Brasil. Operadores brasileños dijeron a FAXCARNE que el mercado interno "se mantiene muy firme" con precios de R\$/@ 90 en San Pablo. "La oferta en el mercado físico es un muy limitada, lo que hace que las entradas sean muy cortas, de entre dos y cuatro días", indicó un operador. La demanda interna por carne en Brasil se mantiene muy firme a pesar de que comenzó la segunda quincena del mes, momento en el que la demanda suele ser menor. Sobre el mercado externo hay pedidos de Irán y Rusia por los cinco cortes del delantero a US\$/t 4.000 y negocios ya realizados entre US\$ 3.800 y US\$ 3.900 por tonelada. En los últimos días también se hicieron negocios por los cinco cortes a un valor CIF de US\$ 3.950 por tonelada con pocas operaciones por la rueda a US\$ 4.450 CIF. El broker brasileño señaló que se están dando más pedidos de garrón y brazuelo ante el alza en los precios de otros cortes del delantero. Los valores manejados para estos dos cortes están en torno a US\$ 3.350 por tonelada. En el caso del compensado a Irán los precios se mantienen entre

Precio del novillo gordo en la región



Arg: Nov de exportación; Bra; Sao Paulo; Uru: Nov especial

3.650 y 36.70 euros CIF por tonelada.

Los operadores uruguayos destacan la firmeza de la demanda de Rusia por los delanteros con precios de negocios de hasta US\$ 3.900 CIF por el chuck & blade. Un trader indicó que al cierre de la semana pasada logró un negocio de US\$ 3.850 FOB por tonelada, aunque por el momento el mercado corriente se ubicaría algo por debajo de ese máximo. "Es probable que se esté especulando a la espera de precios mayores", expresó.

El comentario general entre los operadores de la región es que la oferta es poca, lo que ayuda a entonar los precios, pero también hace que los negocios sean acotados. "Me es difícil conseguir oferta a pesar de tener pedidos", dijo un

FAXcarne

Es un producto de Tardaguila Agromercados. La recepción de la información está sujeta a la suscripción al servicio. Queda expresamente prohibido el reenvío de este material, con lo que estarían violando las disposiciones del derecho autoral. (copyright); la información puede ser utilizada citando la fuente.

operador uruguayo que trabaja con Rusia. "No se deberían demorar porque les queda poco tiempo para cargar", afirmó el trader.

Menor operativa con la UE

En el caso de la Unión Europea —y luego de varias semanas de mayor demanda e incremento en los precios— la operativa es algo menor y sin referencias claras. La baja del euro en el correr de la semana pasada conspiró contra la firmeza del mercado y los importadores aprovecharon a hacer una pausa en la escalada de precios que dominaba en las últimas semanas. Desde Uruguay es difícil llegar a US\$/t 13.000 por el rump & loin. En un frigorífico indicaron que hace una semana vendieron en US\$/t 12.700 FOB "con perspectivas de que iba a seguir subiendo, pero no fue así". Desde Argentina se habla de referencias para el rump & loin de entre US\$ 14.000 y US\$ 14.500 por tonelada. "Es bueno que fijen precios altos porque sube a los demás", comentó un industrial paraguayo.

Las plantas paraguayas ya han embarcado unas 200 de las 1.000 toneladas del cupo Hilton 2010/11 con precios FOB para rump & loin que actualmente se ubica en torno a US\$ 11.500 por tonelada. Por chuck & blade a Rusia se manejan precios FOB de US\$ 3.650 por tonelada.

Pico de demanda chilena

Chile atraviesa el pico de demanda del año para cubrir las necesidades adicionales de las fiestas patrias de setiembre. Los precios están muy firmes, en buena medida como consecuencia de la escasa oferta regional. Para-

guay, el principal proveedor, está colocando los 19 cortes a un precio del entorno de US\$/t 5.600 CIF. Desde Argentina ahora están llegando volúmenes más importantes (hay una flexibilización en la salida de los ROE) a precios de entre US\$/t 5.100 y 5.200, comentó un importador del mercado trasandino. Los chilenos están haciendo sus últimas compras, ya que la carne debe estar arribando hasta la semana 36 (primera de setiembre).

Según dijeron en un frigorífico uruguayo las expectativas sobre las compras desde Chile no se cumplieron con valores para la bola de lomo a US\$ 4.700 y US\$ 4.800 CIF.

Las expectativas son que los precios dejen de subir y que, pasadas las fiestas de setiembre, ajusten a la baja, al igual que los volúmenes operados.

Uruguay

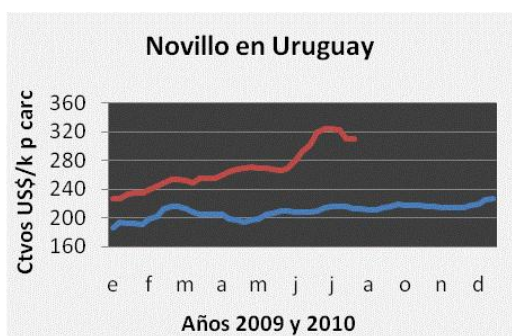
Definen pedido para que China habilite el tubo digestivo

Los técnicos del Ministerio de Ganadería y de Cancillería están definiendo los detalles del pedido para que China habilite el ingreso del tubo digestivo —mondongo y librillo— debido a los problemas generados para entrar a Hong Kong. Si bien operadores privados dijeron que "ha aflojado" la congestión en el puerto de Hong Kong, "no se quieren tomar riesgos ante los posibles incumplimientos".

En tanto, el gobierno sigue negociando con Venezuela para que ese país prorrogue la habilitación de la mayoría de las plantas en base a un prelistado como se hace con la Unión Europea.

Ganado gordo en el mundo					
Estimación precio carcasa (US\$/k, en la región a plazo)					
		17-ago	10-ago	20-jul	Dif % mes
Novillos					
Uruguay	Especial	3,10	3,10	3,25	-4,6%
Argentina	Expor + 480 kv	2,85	2,85	2,78	2,6%
Argentina	Consumo 430-460 kv	2,69	2,75	2,77	-3,1%
Brasil	San Pablo	3,27	3,22	3,08	6,0%
Brasil	RS - Porto Alegre	3,01	3,00	3,03	-0,7%
Brasil	MS - Campo Grande	3,04	3,03	2,98	2,0%
EEUU	Novillo	3,30	3,25	3,30	0,0%
Australia	Abasto (170-230 kc)	2,89	2,96	2,79	3,4%
Australia	Buey a Japón (300-400 kc)	2,77	2,85	2,68	3,5%
N. Zelanda	Toros (270-295 k carcasa)	2,63	2,73	2,58	1,7%
U. Europea	Novillo promedio	3,86	3,97	3,93	-1,7%
Japón	Wagyu A5 (Tokyo)	24,34	24,94	24,52	-0,7%
Vacas					
Uruguay	Especiales	2,95	2,95	3,02	-2,3%
Uruguay	Manufactura alta	1,84	1,85	1,98	-7,1%
Argentina	Especial a buena	1,80	1,86	1,57	14,5%
Argentina	Manufactura	1,91	1,97	1,67	14,5%
Brasil	Vaca SP	3,08	3,03	2,89	6,3%
Brasil	Vaca RS	2,91	2,90	2,98	-2,5%
Brasil	Vaca MS	2,87	2,77	2,74	4,5%
EEUU	Vaquillona	3,30	3,25	3,30	0,0%
Australia	Vaca a EEUU	2,32	2,39	2,22	4,8%
N. Zelanda	Vaca (195-220 k carcasa)	2,02	2,08	2,01	0,6%
U. Europea	Vaca promedio	2,89	2,97	2,95	-1,7%

Fuentes: propias, ACG, Mercado de Liniers SA, ONCCA, FNP, USDA, MLA, EC



FAXcarne

Es un producto de Tardaguila Agromercados. La recepción de la información está sujeta a la suscripción al servicio. Queda expresamente prohibido el reenvío de este material, con lo que estarían violando las disposiciones del derecho autoral. (copyright); la información puede ser utilizada citando la fuente.

En marcha un nuevo operativo de exportación en pie

En la primera mitad de agosto no se abrieron permisos para la exportación de ganado en pie, aunque ya está en marcha una operativa de compra de novillos en torno a 350 kilos para enviar a Jordania. Se trata de un barco de 7.000 animales.

En tanto, los operadores locales miran hacia el sur de Brasil dado que en ese país subió el precio del ganado mientras cayó en Uruguay. Hay operadores que señalan que los números "se están acercando", aunque por el momento los costos logísticos lo siguen haciendo inviable.

Escasez de ganado afectó ingresos de la división uruguaya de Marfrig

Los ingresos consolidados de la División Marfrig Uruguay —que excluyen el negocio del cuero— llegaron a R\$ 270 millones en el segundo trimestre de 2010, con un aumento de 24,9% respecto al primer trimestre y un descenso de 1,9% frente a igual período del año pasado. El volumen negociado fue de 52.800 toneladas con un crecimiento de 21,6% respecto al primer trimestre y una caída de 4,4% frente a igual trimestre de 2009. "Las operaciones en Uruguay en el segundo trimestre fueron impactadas por los siguientes factores: el aumento del precio del ganado —que no fue totalmente trasladado al mercado— y la baja disponibilidad de ganado", señaló el reporte trimestral. En el caso de cueros el aumento en el costo de la materia prima no fue trasladado al producto final. "Todos esos factores asocia-

dos comprimieron los márgenes en el país".

Florida reclama habilitación a la UE y EEUU

El director del frigorífico Florida, Carlos Carneiro, dijo a FAXCARNE que en las últimas horas recibió "buenas noticias" sobre la posible habilitación de esa planta para exportar a la Unión Europea y Estados Unidos. En la actualidad los trabajadores del frigorífico Florida se encuentran en seguro de paro. Carneiro se reunió el lunes con el ministro de Trabajo, Eduardo Brenta, y está a la espera de una reunión con jefes de Ganadería. Carneiro le pidió a Brenta una posible extensión en el período en que los trabajadores pueden recibir el subsidio por desempleo. "Pueden ser un mes o dos", afirmó Carneiro. Según el empresario, "no falta casi nada de las observaciones que recibimos para poder entrar al prelistado para ser habilitados a la Unión Europea y Estados Unidos". Según fuentes del Ministerio de Ganadería, la planta no reúne las condiciones para integrar el prelistado. "Deben apuntar más certeramente a las reformas e inversiones que hacen", dijo un funcionario a FAXCARNE.

Carneiro dijo que obtener las habilitaciones para la Unión Europea y Estados Unidos le daría el "aire" que necesita la empresa para recomponer sus márgenes y comenzar a ganar luego de invertir "en forma permanente" desde que llegaron al país.

Mercados

Las fuertes bajas procesadas en los precios de la hacienda gorda la semana pasada quedaron de lado y a principios de la corriente se mane-

Faena total de vacunos del 07/08 - 14/08				Faena por categoría				
Frigorífico	Acumulado	% Total	Ult Sem.		24-jul	31-jul	07-ago	14-ago
Las Piedras	107.914	7,55%	2.037	Total	30.206	32.021	30.586	30.945
Marfrig - Tacuarembó	100.197	7,01%	2.666	Novillos	14.831	15.112	16.109	16.732
Frig. PULSA	96.435	6,75%	1.832	Vacas	14.757	16.431	13.886	13.715
Carrasco	96.132	6,73%	1.909	Composición porcentual de la faena				
San Jacinto-Nirea	95.082	6,65%	1.794		24-jul	31-jul	07-ago	14-ago
Marfrig - Cledinor	87.041	6,09%	2.012	Vacas	48,9%	51,3%	45,4%	44,3%
Ontilcor SA - Pando	81.764	5,72%	1.667	Novillos	49,1%	47,2%	52,7%	54,1%
Marfrig - Colonia	74.042	5,18%	0	Otros	2,0%	1,5%	1,9%	1,6%
JBS - Canelones	71.977	5,04%	3.160	Exportaciones semanales por destino (ton carcasa)				
Marfrig - Inaler	70.874	4,96%	1.868	Vacuna	17-jul	24-jul	31-jul	07-ago
Bilacor - Frigoyi	59.390	4,16%	1.253	Total	4.991	3.825	3.800	4.137
Las Moras - Chiadel	56.846	3,98%	1.235	UE	567	615	1.024	764
Solís-Ersinal	51.553	3,61%	917	Reino Unido	170	14	176	105
Casa Blanca	47.390	3,32%	1.503	NAFTA	244	410	385	340
Lorsinal	46.393	3,25%	1.063	EEUU **	244	410	385	340
Schneck	46.348	3,24%	676	México	0	0	0	0
Sarubbi-Sirsil	45.801	3,21%	1.024	Canadá	0	0	0	0
Copayan	33.084	2,32%	708	Israel	201	217	237	122
Rosario-Rondatel	29.319	2,05%	766	Mercosur *	676	639	562	499
Clademar (Frig Florida)	24.138	1,69%	0	Brasil	208	176	203	179
Frigocerro	16.693	1,17%	0	Chile	429	432	330	292
Ardistar-Cattivelli	16.006	1,12%	509	Sudáfrica	39	0	0	36
Total	1.428.971		30.945	Fed. Rusa	2.627	946	865	1.420

Fuente: INAC En amarillo datos estimados

* incluye Chile ** incluye Puerto Rico

FAXcarne

Es un producto de Tardáguila Agromercados. La recepción de la información está sujeta a la suscripción al servicio. Queda expresamente prohibido el reenvío de este material, con lo que estarían violando las disposiciones del derecho autoral. (copyright); la información puede ser utilizada citando la fuente.

jan las mismas cotizaciones que siete días atrás. La referencia se ubica entre US\$ 3,05 y US\$ 3,10 el kilo de carcasa de novillos especiales y pesados, con pago a levantar y con plazo, aunque "en algunas operaciones se escapan algunos centavos por encima, cosa que no pasaba la semana pasada", comentó un operador. Para la vaca pesada los precios se posicionan sobre una base de US\$ 2,90, con operaciones hasta US\$ 2,95.

Los entradas se acortaron. De las más de dos semanas en que se entraba siete días atrás, ahora las plantas suelen dar plazos a 7-10 días (casi normales, se podría decir) y están apareciendo algunos "huecos" que antes no se daban.

El paro de 72 horas que se había anunciado de parte de los funcionarios del Ministerio de Ganadería para esta semana fue levantado y es factible que eso estuviera siendo tenido en cuenta al momento de alargar las entradas la semana pasada.

El tiempo mejoró. Ayer fue un día casi "primaveral" y estas temperaturas relativamente altas y días soleados se mantendrán hasta el fin de semana. Las muy castigadas avenas y raigrases, deterioradas por los excesos de agua, seguramente podrán levantar cabeza estos días y permitir pastoreos más frecuentes. Por un lado, esto seguramente contraerá la oferta durante los próximos días, pero permitirá que haya algo más de ganado preparado en las siguientes.

No es normal que una baja tan fuerte de los precios como la que se había procesado durante la semana anterior se detenga rápidamente. Sin embargo, eso parece ser lo que pasó en estos últimos días. En la medida que la demanda no crezca parece posible que los precios se mantengan en los actuales niveles por un par de semanas. Luego, gradualmente debería comenzar a crecer la oferta y puede volver la presión a la baja, si es que los mercados externos no ayudan a sostener los valores.

La oferta de ovinos continúa siendo sumamente baja, a pesar de que algunos lotes comienzan a aparecer. Los precios mantienen la casi ininterrumpida tendencia al alza que ha dominado en el correr de todo este año.

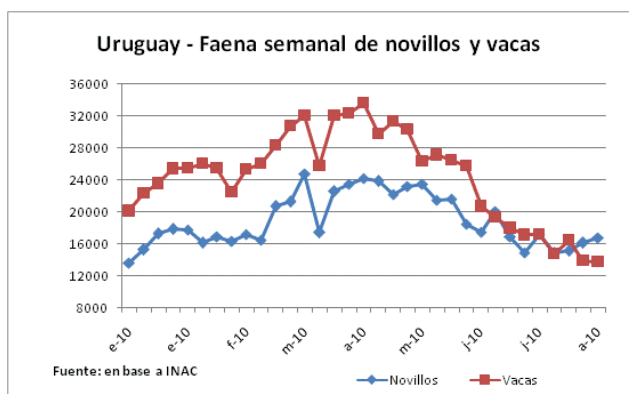
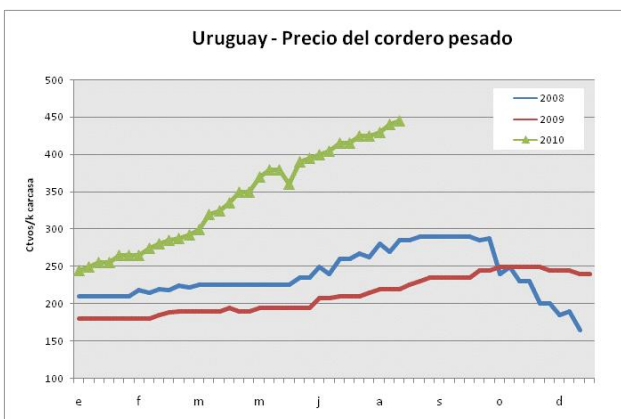
Faena

La faena se mantuvo casi sin cambios la semana pasada. De acuerdo a datos del INAC, ingresaron a planta 30.945 vacunos, 1,2% más que en la semana anterior pero 25% por debajo de la misma semana de 2009. Hubo un

Ovinos: faena, precios y exportaciones de Uruguay				
Faena	24-jul	31-jul	07-ago	14-ago
Ovejas	1.041	2.282	4.307	3.762
Capones	1.304	786	1.082	2.637
Borregos	64	304	1.037	657
Corderos	4.570	9.050	13.852	12.545
Total	7.056	12.533	20.451	19.752
Por planta	Semana del 07/08 - 14/08		Acumulado en 2010	
	Total	Corderos	Total	Corderos
Frigocerro	3.520	1.845	137.441	36.914
San Jacinto-Nirea	2.743	2.085	108.700	55.322
Oferan SA - La Trinidad	1.212	125	85.142	13.673
Carrasco	3.150	2.394	83.380	44.050
Las Piedras	6.219	4.269	78.300	37.108
Precios	Ayer	Semana	Mes	Dif. Mes %
Cordero pesado	445	440	415	7,2%
Capón gordo	415	415	395	5,1%
Oveja gorda	400	400	390	2,6%
Exportaciones	17-jul	24-jul	31-jul	07-ago
Total	63	132	180	160
UE	0	74	43	0
Brasil	63	50	89	116

En ctvos US\$/k en 2da balanza.

exps. en tons peso carcasa. Fuentes: propias, INAC, MGAP y ACG



aumento de 3,99% semanal en la actividad con novillos (fueron 54,1% del total) y una caída de 1,2% en la de vacas.

Las plantas con más actividad fueron JBS-Canelones (3.160), Marfrig-Tacuarembó (2.666), Las Piedras (2.037), Marfrig-Cledinor (2.012) y Carrasco (1.909); con novillos dominaron JBS-Canelones (1.967), Marfrig-Cledinor (1.734), Marfrig-Inaler (1.519), Las Piedras (1.488) y Ontilcor (1.302), y con vacas, Marfrig-Tacuarembó (1.710), Casa Blanca (1.232), JBS-Canelones (1.177), Sarubbi (889) y PULSA (729).

La faena de ovinos volvió a ubicarse en un eje

FAXcarne

Es un producto de Tardaguila Agromercados. La recepción de la información está sujeta a la suscripción al servicio. Queda expresamente prohibido el reenvío de este material, con lo que estarían violando las disposiciones del derecho autoral. (copyright); la información puede ser utilizada citando la fuente.

de 20 mil cabezas la semana pasada. En este caso fueron 19.752, de los cuales 12.545 (63,5% del total) eran corderos. Las plantas más activas fueron Las Piedras (6.219), Frigorero (3.520) y Carrasco (3.150).

Brasil

Rusia endurecerá controles sanitarios

El gobierno ruso anunció que endurecerá los controles sanitarios sobre las importaciones de carne vacuna brasileña para forzar concesiones de la administración Lula en las negociaciones bilaterales. El diario Valor Económico indicó que "la intención es presionar a la industria nacional a reducir el precio de la carne exportada", que aumentó 30% en el primer semestre del año respecto a igual período de 2009. Las mayores exigencias también neutralizarían la presión brasileña para que Rusia le aumente la cuota de exportación.

Las autoridades sanitarias informaron al gobierno brasileño que van a exigir controles más rigurosos para detectar residuos de antibióticos. Los rusos amenazaron con imponer un límite cero a esos medicamentos, especialmente la tetraciclina y bacitracina. Los brasileños alegan que en Rusia está permitido el uso ese tipo de antibióticos. Sin embargo, como Rusia no sigue las reglas de la Organización Mundial de Comercio, Brasil no tiene casi margen para pedir reciprocidad en el trato.

La decisión rusa de aumentar los controles sanitarios ocurre después que se detectaran residuos de ivermectina en una exportación de carne procesada de JBS a Estados Unidos. La presencia de ese medicamento por encima de los límites permitidos llevó al Ministerio de Agricultura de Brasil a suspender las ventas al mercado estadounidense.

Además, no son las primeras presiones de parte de Rusia hacia la industria frigorífica brasileña. A principios de junio despistó tres plantas de JBS y tres de Marfrig y se asegura que la razón era el reclamo de Moscú por la reticencia de Brasil a aumentar el número de plantas habilitadas para exportar (ver FAX-CARNE n° 854).

BNDES rechazó denuncias de haber privilegiado a los grandes frigoríficos

El estatal Banco Nacional de Desarrollo Económico y Social (BNDES) rechazó las denuncias de haber privilegiado a ciertos grupos frigoríficos durante la crisis económica otorgándoles más apoyo financiero. La institución presentó la composición de su cartera de créditos para echar por tierra con las críticas de empresas que debieron cerrar o recurrir a los mecanis-

COTIZACIONES EN LA REGION (Cents US\$/k)				
URUGUAY				
<i>Novillos</i>	Ultimo	Semana	Mes	
Especiales (carcasa)	310	310	325	
Buenos (carcasa)	310	310	325	
Especiales (en pie)	166	166	174	
Campo + 480 (en pie)	162	162	167	
Overo esp. (carcasa)	300	300	Nom	
<i>Vacas</i>				
Especiales (k carcasa)	295	295	302	
Especiales (k en pie)	138	138	142	
Gordas	130	130	130	
Vaquillonas +310 k (carc.)	300	302	313	
Vaquillonas +310 k (en pie)	147	147	151	
<i>Reposición</i>				
Ternero (120-180 k)	190	190	190	
Novillo formado (320-360 k)	157	155	155	
Vaca de invernada	118	122	120	
ARGENTINA (en pie)				
Nov. exportación (ONCCA)	160	160	156	
Novillos promedio Liniers	153	158	158	
Novillito 390-430 k	162	159	166	
Novillo 431-460 k	156	160	161	
Novillo 461-490 k	161	159	163	
Novillo 491-520 k	154	157	161	
Novillos Más de 520 k	146	154	152	
<i>Vacas</i>				
Vacas especiales	119	116	120	
Brasil (en pie)				
<i>Ganado gordo</i>				
Novillo SP - San Pablo	170	168	160	
Novillo RS - P. Alegre	157	156	158	
Novillo MS - Campo Gde	158	158	152	
Novillo MG - Triángulo	158	157	154	
Vaca SP - San Pablo	149	147	140	
Vaca RS - P. Alegre	141	141	145	
Vaca MS - Campo Gde	139	134	133	
Vaca MG - Triángulo	138	136	133	
<i>Futuros</i>				
jul-10	168	164	152	
ago-10	168	163	153	
oct-10	170	165	155	
<i>Reposición</i>				
Novillo SP (360k)	158	158	164	
Novillo RG (360k)	135	134	133	
Ternero RG (180k)	158	158	157	
<i>Carne mayorista (Cents US\$/k)</i>				
Trasero	382	364	355	
Delantero	268	250	248	
Paraguay (en pie)				
Novillo gordo	159	168	147	
Vaca gorda	146	151	127	
Uruguay: a levantar y con plazo; Argentina: puesto en Liniers, en base a Mercado de Liniers SA; Brasil: puesto contado, en base a FNP				

mos concursales. El BNDES indicó que sus 10 mayores clientes concentra el 27,8% del dinero prestado entre enero de 2008 y junio de 2010. Según el diario Folha de Sao Paulo, si se toman los créditos nuevos y los otorgados antes de enero de 2008 —que todavía están siendo pagados— los 10 mayores clientes concentran el

FAXcarne

Es un producto de Tardaguila Agromercados. La recepción de la información está sujeta a la suscripción al servicio. Queda expresamente prohibido el reenvío de este material, con lo que estarían violando las disposiciones del derecho autoral. (copyright); la información puede ser utilizada citando la fuente.

47% de la cartera del banco.

JBS da licencias en plantas con poca actividad

La escasa oferta de ganado llevó al grupo JBS a dar licencias de un mes en las plantas de Anápolis (Goiás) y Cáceres (Mato Grosso). La Agencia Estado indicó que una de las cuatro plantas de JBS de Pará también paralizará sus actividades y que se podría suspender la faena por algunos días en una de sus unidades en Campo Grande. En Anápolis la mayoría de los 450 empleados comenzaron sus licencias este lunes. El reporte señaló que si bien se espera que aumente la oferta de ganado en setiembre, la disponibilidad es incierta ya que las principales empresas de engorde a corral informaron de un menor nivel de animales encerrados. Operadores indicaron que en Goiás la escasez de oferta llevó a que las vacas se negociaran casi a los mismos precios que el novillo.

Mercados

Está muy firme el mercado del gordo en las principales plazas brasileñas, con precios mayoritariamente al alza y entradas muy cortas. En San Pablo los frigoríficos no están comprados por más de 2-3 días. Los precios del novillo subieron a los niveles más altos en lo que va del año. A su vez, volvieron a ser los más altos de la región, favorecidos por la baja de las cotizaciones en Uruguay. Por más que los precios ajustaron al alza, esto no se reflejó en un aumento de la oferta. Los frigoríficos que optan por no aumentar sus precios de compra ajustan mediante la reducción de los días de faena.

La escasa oferta de hacienda ejerce presión sobre los precios mayoristas de la carne vacuna. A pesar de estar transitándose por la segunda quincena del mes, el mercado está firme. Los stocks de carne vacuna son bajos.

En el mercado de futuros la tendencia fue netamente alcista, de la mano de lo que está pasando en los mercados disponibles. Al inicio de esta semana en la BM&FSP se alcanzaron los máximos valores para los próximos contratos, con cotizaciones para octubre que se aproximan a R\$/@ 90.

Argentina

Moreno "cuotificó" la faena

A partir de la semana pasada comenzó la "cuotificación" de la faena dispuesta por el

secretario de Comercio Interior, Guillermo Moreno. El Consorcio de Exportadores y la Cámara Argentina de la Industria Frigorífica serán los encargados de llevar adelante la cuotificación a partir solamente de la liquidación de hacienda que se comercialice a través del Mercado de Liniers. La supervisión de la medida se hará cada viernes en la reunión que mantiene Moreno con los representantes de ambas gremiales.

La medida oficial apunta a que no haya plantas parcial o totalmente paralizadas con la consecuente nómina de obreros suspendidos o despedidos. Un sistema de cuotas similar se utilizó en Argentina en la década de 1970.

Gobierno exoneró a planta de cumplir exigencias para acceder al Hilton

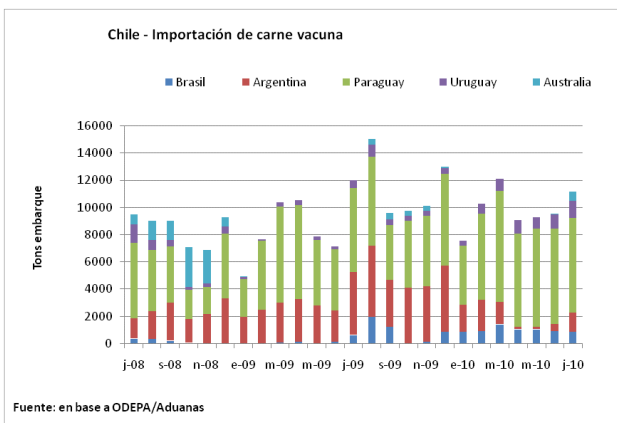
El gobierno habilitó a un frigorífico del llamado grupo Beltrán a acceder al cupo Hilton 2010/11 sin "cumplir con ninguna de las exigencias previstas por la normativa vigente", informó Infocampo. Por medio de una resolución publicada la semana pasada en el Boletín Oficial, la Oficina Nacional de Control Comercial Agropecuario y el Ministerio de Agricultura se declaró que el Frigorífico Forres-Beltrán SA será exonerado de cumplir con varios de los puntos del Pliego de Bases y Condiciones para acceder a la cuota Hilton 2010/11. La planta en cuestión —ubicada en Santiago del Estero y uno de los 10 frigoríficos que administra la familia cordobesa Beltrán— solicitó una cuota mínima de 150 toneladas y una máxima de 350. Entre los argumentos de la resolución oficial está el hecho que la familia Beltrán indicó que en caso de "acceder al cupo tarifario la planta podría abastecer, en la región del Noroeste argentino, cortes populares a bajos precios con los excedentes de exportación".

JBS dijo que el gobierno limita la capacidad de revertir pérdidas

El grupo brasileño JBS indicó que "la intervención del gobierno argentino continúa limitando nuestra capacidad de revertir pérdidas". En la presentación del balance del segundo trimestre el mayor productor mundial de carnes señaló que "la escasa oferta de animales (en el mercado argentino) nos lleva a concentrar esfuerzos en nuestros productos de mayor valor agregado de marcas fuertes para intentar compensar las pérdidas generadas por las restricciones oficiales a las exportaciones de carnes, aunque aún no hemos logrado alcanzar ese objetivo". Entre abril y junio el resultado bruto antes de intereses, amortizaciones e impuestos (Ebitda) fue de R\$ 334,5 millones, 5,1% menos que en el primero trimestre del año. Esto se debió —indica el balance— debido "al mayor costo de la materia prima y el deterioro de las

FAXcarne

Es un producto de Tardaguila Agromercados. La recepción de la información está sujeta a la suscripción al servicio. Queda expresamente prohibido el reenvío de este material, con lo que estarían violando las disposiciones del derecho autoral. (copyright); la información puede ser utilizada citando la fuente.



condiciones de mercado presentes en la Argentina”.

A nivel global JBS logró una rentabilidad neta de R\$ 3,7 millones versus R\$ 99,4 millones en el primer trimestre y R\$ 125,8 millones en igual período de 2009.

Mercados

Los precios de la hacienda se mostraron flojos esta última semana en Argentina. Tanto los novillos livianos tipo consumo que se comercializan en Liniers como las novilladas de exportación cotizan a precios inferiores a los de siete días atrás.

Paraguay

Subas de cerca de 20% en el precio del ganado

Los precios del novillo subieron cerca de 20% en el último mes en Paraguay y ese aumento ha sido trasladado parcialmente a los valores de exportación. Fuentes de un frigorífico paraguayo indicaron a FAXCARNE que los valores por el novillo para la Unión Europea se ubican en US\$ 3,25 el kilo de carcasa, mientras que para el mercado chileno va hasta US\$ 3,12 aunque hay operadores de ese país que manejan valores algo menores. Según el frigorífico, en ambas categorías de ganado el precio subió 18,5% en el último mes.

Chile

Mayores importaciones desde Australia desde noviembre de 2008

Las dificultades de abastecimiento desde la región llevó a los importadores chilenos a incrementar de forma significativa sus compras de carne desde Australia. En el mes de julio sumaron 672,5 tons de carne enfriada a un valor medio CIF de US\$/t 5.337. Operadores del mercado chileno comentaron que en agosto con toda seguridad el volumen sea superior. En es-

	jul-10		2010 (ene-jul)		Dif % 10/09	
	Tons	US\$/t	Tons	US\$/t	Tons	US\$/t
Refrigerada	11.163	4.822	69.048	4.866	14%	39%
Enfriada s/h	10.176	4.973	66.132	4.928	13%	40%
Paraguay	6.880	4.978	46.551	5.039	26%	41%
Argentina	1.219	4.978	7.792	4.511	-59%	33%
Brasil	847	4.700	6.675	4.652	637%	22%
Uruguay	540	4.831	4.205	4.737	196%	34%
Australia	673	5.337	683	5.399	857%	-13%
EE.UU.	18	6.096	227	6.625	421%	32%
Congelada s/h	987	3.265	2.916	3.469	58%	20%
Uruguay	713	3.009	1.916	3.265	196%	-3%
Paraguay	98	3.047	417	2.972	132%	12%
Argentina	177	4.406	311	4.413	-69%	71%
Brasil	0	x	272	4.580	1088%	14%
Despojos	272	1.435	655	1.566	11%	-3%
Australia	225	1.436	399	1.490	100%	30%
Nueva Zelanda	47	1.429	189	1.307	28%	25%
Uruguay	0	x	67	2.749	-66%	15%
Total general	11.435	4.741	69.703	4.835	14%	39%

Fuente: en base a ODEPA/Aduanas

tos momentos del año Chile suele aumentar las importaciones de manera de cubrir la demanda adicional a mediados de setiembre, cuando las fiestas patrias.

En julio el total importado por Chile fue de 11.145 tons a un valor medio de US\$/t 4.819. El volumen es 17% superior al del mes anterior, pero 6,9% inferior al del mismo mes de 2009. Igualmente, es el mayor volumen mensual desde marzo. Paraguay sigue siendo el origen excluyente, con 63% del total.

Además del aumento de las compras en Australia también se destaca el mayor ingreso de producto desde Argentina, que sumó 1.395,4 toneladas; en junio habían sido menos de 500. Un operador comentó que Argentina está cumpliendo en buena forma con los ROE. “Las cargas se hacen con un mes de atraso, pero están saliendo de forma fluida”, comentó.

En agosto del año pasado Chile importó casi 15 mil toneladas de carne vacuna, pico al que no se accede desde entonces. Para llegar a tiempo al momento de las festividades el producto debería estar llegando a Chile en la semana 36, que es la primera de setiembre.

América del Norte

Stocks de carne en cámaras de Canadá son los menores de la década

Los stocks de carne sin hueso en las cámaras de frío en Canadá llegaron a su menor nivel en 10 años en el segundo trimestre de 2010, alcanzando solamente las 3.055 toneladas. Las existencias mostraron un descenso de 41% respecto al trimestre anterior y de 24% sobre igual período del año pasado. La caída refleja un menor volumen de carne importada desde Australia y Nueva Zelanda.

Entre abril y junio también se verificó una baja de los embarques de carne uruguaya con la

FAXcarne

Es un producto de Tardaguila Agromercados. La recepción de la información está sujeta a la suscripción al servicio. Queda expresamente prohibido el reenvío de este material, con lo que estarían violando las disposiciones del derecho autor. (copyright); la información puede ser utilizada citando la fuente.

Mercados del NAFTA

EEUU					Canadá				
Ganado (US\$/k)	Ayer	Sem.	Mes	Var mes %	Gdo en pie (US\$/k)	Ayer	Semana	Mes	Var mes %
Novillo Choice	2,07	2,05	2,06	0,8%	Novillo	1,93	2,00	1,99	-2,7%
Vaquillona Choice	2,08	2,05	2,06	1,0%	Vaquillona	1,85	1,97	1,96	-5,7%
Carcasa 181 kg Boning	1,98	1,98	2,01	-1,1%	Vaca	1,16	1,17	1,21	-4,6%
Carcasa 159 cutter	1,98	1,98	2,01	-1,1%	Precio medio importación (salvo EEUU) US\$/ton, cong.				
Novillo carcasa	3,29	3,25	3,31	-0,5%	Cuarto delantero	3.258	3.305	3.389	-3,9%
Vaquillona carcasa	3,30	3,25	3,30	-0,1%	Cuarto trasero	3.301	3.498	3.473	-5,0%
Para industrializar 90	3,63	3,63	3,67	-1,0%	Nalga de adentro	s/d	s/d	s/d	-
85	3,37	3,35	3,44	-2,1%	Peceto	s/d	s/d	s/d	-
75	2,87	2,84	Nom	-	Carnaza cuadrada	3.914	3.820	s/d	-
EEUU: Cortes precios minoristas en US\$ / Ton					Precios mayoristas en Montreal (US\$/k)				
Bife Ancho s/t	11882	11445	12157	-2,3%	<i>Novillos y vaquillonas</i>				
Carnaza de paleta	3394	3389	3289	3,2%	Media res	5,20	5,24	5,07	2,6%
Bola de lomo	4221	4080	3984	5,9%	Cuarto delantero	4,88	4,89	4,73	3,2%
Nalga	3711	3623	3421	8,5%	Cuarto trasero	5,81	5,80	5,62	3,3%
Carnaza cuadrada	3920	3798	3558	10,2%	Garrón	3,61	3,60	3,51	2,8%
Peceto	4190	4036	3937	6,4%	Vaca				
Bife Angosto	10123	10001	9479	6,8%	Nalga	4,65	4,72	4,60	1,1%
Cuadril con tapa	5218	5084	4786	9,0%	Carnaza cuadrada	4,23	4,29	4,19	1,1%
Lomo	16452	16051	17077	-3,7%	Bola de lomo	4,37	4,43	4,32	1,1%
Mercado de futuros de Chicago - Novillo US\$/k					Precios mayoristas en Montreal (US\$/k)				
				Var mes %	Cuadril	4,02	4,08	3,98	1,1%
ago-10	2,11	2,06	2,05	2,7%	Bife ancho	5,18	5,26	5,12	1,1%
oct-10	2,12	2,10	2,08	1,5%	Bife angosto	4,76	4,83	4,71	1,1%
dic-10	2,16	2,15	2,12	1,9%	Desosado en caja 85%	3,76	3,82	3,72	1,1%
feb-11	2,19	2,18	2,15	2,0%	Trimming 60-65%	2,86	2,90	2,93	-2,5%
abr-11	2,22	2,21	2,18	1,9%					

Fuentes: EEUU: USDA y CME. Canadá: Ganado en pie: USDA; Precios de importación: Min. De Comercio Exterior; Cortes mayoristas: Agriculture and Agri Food Canada

EEUU - precios medios de importación						
		Uruguay			Australia y Nueva Zelanda	
	CL	13-ago	6-ago	16-jul	13-ago	6-ago
0-15 días						
Carne de toro	95%	n	n	n	3.891	3.836
Carne de vaca	95%	n	n	n	n	3.693
	90%	n	n	n	3.660	3.605
CFM Fores	85%	n	n	n	3.417	n
Trimming	85%	n	n	n	3.395	3.384
	80%	n	n	n	3.197	3.175
	75%	n	n	n	2.954	2.910
16-45 días						
Carne de toro	95%	n	n	n	3.913	3.847
Carne de vaca	95%	n	n	n	n	3.693
	90%	n	n	n	3.671	3.627
CFM Fores	85%	n	n	n	3.417	n
Trimming	85%	n	n	n	3.417	3.384
	80%	n	n	n	n	3.175
	75%	n	n	n	n	2.910

En US\$/t. n=Nominal Fuente: en base a USDA

mayoría de la cuota 2010 ya cumplida. Se prevé que Uruguay estará ausente del mercado canadiense hasta que se comience a cumplir con la cuota 2011, en el último trimestre de este año. La baja disponibilidad llevó que los precios de la carne importada 90 CL fueron 27% más altos —en promedio— que en el segundo trimestre de 2009.

Fitch elevó nota de deuda de Tyson Foods

La calificadora Fitch elevó la nota de títulos de deuda del grupo alimenticio Tyson Foods debido a una reducción en el nivel de endeudamiento de la firma y a un desempeño operativo más sólido. Además, Fitch entiende que los precios de la carne aviar se mantendrán y que los costos de alimentación podrán ser manejados. El aumento de la calificación comprende títulos de deuda por un total de US\$ 2.700

millones.

La agencia de riesgo destacó que Tyson implementó en el año fiscal 2009 medidas que minimizan la volatilidad en los ingresos y el flujo de caja. Fitch prevé que el precio y la demanda de carne vacuna, de pollo y de cerdo se mantendrán relativamente favorables debido a la ajustada oferta de proteínas en el corto plazo y a las mayores exportaciones, especialmente al mercado asiático.

Mercados

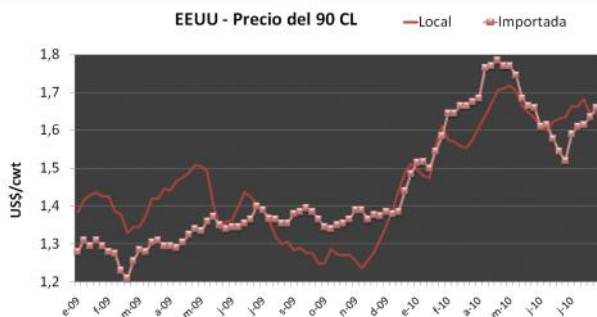
Los precios del ganado de feedlot cotizaron al alza esta última semana, con valores que se ubicaron entre US\$/cwt 93 y 95, cuando la semana previa habían sido mayoritariamente de US\$/cwt 93. Los frigoríficos barrieron con toda la oferta de animales terminados ofrecidos por los feedlots la semana pasada, por lo que el "carryover" de animales para la oferta de esta semana se presume que será insignificante.

La demanda por carne vacuna continúa siendo buena para el momento del año que se atraviesa, indicaron analistas del mercado a Dow Jones. Se supone que esto permitirá que los precios de la hacienda se mantengan sostenidos. Los márgenes de los frigoríficos son positivos. La última estimación de HedgersEdge era de un + US\$ 16 por cabeza sobre fines de la semana pasada.

Este viernes el USDA dará a conocer sus esti-

FAXcarne

Es un producto de Tardaguila Agromercados. La recepción de la información está sujeta a la suscripción al servicio. Queda expresamente prohibido el reenvío de este material, con lo que estarían violando las disposiciones del derecho autoral. (copyright); la información puede ser utilizada citando la fuente.



Fuente: en base a USDA

maciones de ganado en feedlots de más de 1.000 cabezas al 1° de agosto. Se supone que mostrará una caída que puede llegar a ser de hasta 10% en el ingreso de animales a los confinamientos comparado con el año pasado. La mercadería importada volvió a cotizar con firmeza, con subas de US\$/cwt 1 a 2. Según el USDA, la demanda es "muy buena", con una oferta escasa desde Australia que "continúa evitando el comercio con un US\$ bajo". Agrega que la menor faena en Nueva Zelanda también contribuye a la escalada de precios.

Oceanía

Exportaciones de Nueva Zelanda aumentaron 2%

Las exportaciones de carne de Nueva Zelanda crecieron 2% en julio respecto a igual mes de 2009 alcanzando las 28.566 toneladas gracias a una fuerte demanda del Sudeste de Asia. Estados Unidos, el principal mercado para la carne neocelandesa, fue una opción menos atractiva y las ventas cayeron 12% interanual hasta las 10.107 toneladas a pesar de una firme demanda y al alto precio de importación en el mercado estadounidense.

Entre enero y julio las ventas externas de carne llegaron a 260.797 toneladas en un incremento de 2% frente a igual período del año pasado. En julio se mantuvo la fuerte demanda desde Indonesia por carne congelada ante la proximidad del Ramadán. Las exportaciones hacia el Sudeste de Asia crecieron 46% entre julio de 2010 y julio de 2009. Las ventas a Japón y Corea del Sur crecieron 40% y 24% respectivamente.

Se desaceleran exportaciones de carne ovina de NZ

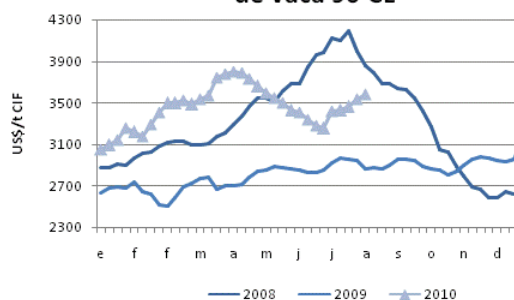
Las ventas al exterior de carne ovina de Nueva Zelanda cayeron 24% en julio frente a igual mes del año pasado, totalizando 18.066 toneladas. Se trata del menor volumen mensual desde octubre de 2009. Los datos muestran que, luego de un repunte entre marzo y

Australia: Precios de exportación de carne vacuna

Precios a Japón (CIF)	13-ago	6-ago	16-jul	Var Mes %
Cortes enfiados				
Media res desosada	4938	4828	4960	0%
Media res de feedlot	5401	5313	5688	-5%
Cortes congelados				
Cogote y paleta	3814	3814	3748	2%
Bola de lomo	4255	4255	4189	2%
Cuarto compensado	3439	3417	3329	3%
Nalga de adentro	4189	4189	4189	0%
Nalga de afuera	3924	4034	3814	3%
Pecho	3527	3527	3483	1%
Precios a EEUU (CIF)				
Toro 95 CL	3843	3732	3638	6%
Vaca 90 CL	3583	3538	3417	5%
Vaca 85 CL	3362	3318	3197	5%
Garrón 90 CL	3516	3494	3373	4%
Trimnings 85 CL	3340	3296	3186	5%
Trimnings 80 CL	3131	3086	3075	2%
Trimnings 75 CL	2855	2833	2811	2%
Aguja 85 CL	s/d	s/d	s/d	x

Datos en US\$/ton. CL; Fuente: MLA

Australia: precio de exportación a EEUU de Vaca 90 CL



abril, las exportaciones en el bimestre junio y julio se desaceleraron.

Aunque la Unión Europea se mantuvo como el principal importador, la caída de 33% de las compras del Reino Unido llevaron a un descenso de 23% en los pedidos del bloque. Las importaciones desde China bajaron 14% a 2.328 toneladas mientras que las ventas hacia Estados Unidos descendieron 17% alcanzando las 1.045 toneladas.

Entre enero y julio las exportaciones de carne ovina neocelandesa llegaron a 211.273 toneladas, en un aumento de apenas 1% respecto a los primeros siete meses de 2009.

Paridades cambiarias

	17-ago	10-ago	18-ago-09
Peso uruguayo	20,812	20,813	22,859
Peso argentino	3,95	3,96	3,86
Real, Brasil	1,755	1,758	1,870
Guaraní, Paraguay	4780	4770	4864
Dólar canadiense	1,042	1,027	1,102
Euro	1,282	1,326	1,411
Libra	1,563	1,595	1,657
Rublo	30,49	29,86	31,91
Yen	85,53	85,68	94,64
Dólar australiano	1,119	1,089	1,210

Moneda/US\$ salvo la libra y el euro, US\$/moneda

FAXcarne

Es un producto de Tardaguila Agromercados. La recepción de la información está sujeta a la suscripción al servicio. Queda expresamente prohibido el reenvío de este material, con lo que estarían violando las disposiciones del derecho autoral. (copyright); la información puede ser utilizada citando la fuente.